



ISTITUTO PARMA QUALITÀ



ISTITUTO NORD EST QUALITÀ

Servizi coordinati di controllo

DOSSIER 2012

**Rapporto sull'attività dei servizi coordinati di controllo
nell'anno 2012**

APPENDICE

San Daniele del Friuli – Langhirano, Aprile 2013

Istituto Parma Qualità

Via Roma 82/b-c – 43013 Langhirano (Pr) – Tel. 0521.864077 – Fax 0521.864645 – ipqsegreteria@parmaqualita.it – www.ipq-ineq.it
Cod. Fisc. P. IVA 02015870344 – C.C.I.A.A. PR 1905/1998 – R.E.A. n. 203591

Istituto Nord Est Qualità

Via Rodeano 71 – C.P. 17 - 33038 San Daniele del Friuli (Ud) – Tel. 0432.940349 – Fax 0432.943357 – segret@ineq.it – info@ineq.it – www.ineq-ipq.it
Cod. Fisc. P. IVA Reg. Impr. Udine n. 02027110309 – R.E.A. n. 229848

Premessa

La presente "Appendice" integra quanto pubblicato nel Dossier 2012 con i seguenti approfondimenti informativi:

- 1) consistenza e distribuzione territoriale della popolazione di scrofe attive censite presso gli allevamenti riconosciuti (stato al 31/12/2012) e distribuzione territoriale (con dettaglio provinciale) dei suini adulti avviati alla macellazione nel 2012
- 2) estratti dal rapporto triennale dell'attività di verifica della conformità parametrica del grasso di copertura delle cosce suine fresche (2011 - 2013)

**Apporto produttivo del comparto zootecnico suinicolo delle singole
regioni
al sistema delle DOP
(dettaglio provinciale)**

DOSSIER 2012- DG.1 - APPROF. 1

REGIONE LOMBARDIA

Provincia	Numero Allevamenti presenti	Scrofe attive 2012	Suini certificati 2012	Incidenza sul totale dei suini certificati 2012 (%)
Bergamo	107	28.455	337.727	7,2
Brescia	556	98.526	1.249.225	26,6
Como	1	0	1.444	trascurabile
Cremona	337	63.328	1.086.063	23,2
Lecco	4	217	425	trascurabile
Lodi	168	24.282	418.130	8,9
Milano	50	5.965	86.651	1,9
Mantova	460	53.864	1.226.356	26,1
Pavia	95	21.176	286.155	6,1
Sondrio	2	0	0	-
Varese	1	0	0	-
TOTALI	1.781	295.813	4.692.176	56,5

REGIONE EMILIA ROMAGNA

Provincia	Numero Allevamenti presenti	Scrofe attive 2012	Suini certificati 2012	Incidenza sul totale dei suini certificati 2012 (%)
Bologna	35	3.391	51.788	4,3
Ferrara	9	1.500	66.546	5,5
Forlì-Cesena	66	5.745	59.042	4,9
Modena	195	21.901	267.983	22,
Parma	90	4.430	168.140	13,9
Piacenza	53	7.501	141.608	11,7
Ravenna	81	7.145	71.901	6,0
Reggio Emilia	241	10.534	378.075	31,4
Rimini	2	86	980	0,1
TOTALI	772	62.233	1.206.063	14,5

REGIONE PIEMONTE

Provincia	Numero Allevamenti presenti	Scrofe attive 2012	Suini certificati 2012	Incidenza sul totale dei suini certificati 2012 (%)
Alessandria	22	1.737	47.527	3,7
Asti	20	1.131	11.850	1,0
Biella	12	1.600	20.685	1,6
Cuneo	665	45.392	906.956	71,1
Novara	17	1.320	62.935	4,9
Torino	140	8.329	204.535	16,0
Vercelli	17	1.938	21.836	1,7
TOTALI	893	61.447	1.276.324	15,4

REGIONE VENETO

Provincia	Numero Allevamenti presenti	Scrofe attive 2012	Suini certificati 2012	Incidenza sul totale dei suini certificati 2012 (%)
Belluno	5	5.020	420	trascurabile
Padova	61	7.811	98.506	16,1
Rovigo	31	3.527	59.823	9,8
Treviso	70	12.918	103.172	16,9
Venezia	27	2.807	38.953	6,4
Vicenza	40	1.409	46.750	7,6
Verona	143	16.618	263.931	43,2
TOTALI	377	50.110	611.555	7,4

REGIONE FRIULI VENEZIA GIULIA

Provincia	Numero Allevamenti presenti	Scrofe attive 2012	Suini certificati 2012	Incidenza sul totale dei suini certificati 2012 (%)
Gorizia	4	201	12.456	6,5
Pordenone	61	17.578	89.686	46,6
Udine	63	2.926	90.346	46,9
TOTALI	128	20.705	192.488	2,3

REGIONE UMBRIA

Provincia	Numero Allevamenti presenti	Scrofe attive	Suini certificati 2012	Incidenza sul totale dei suini certificati 2012 (%)
Perugia	120	9.283	110.383	96,0
Terni	5	600	4.712	4,0
TOTALI	125	9.883	115.095	1,4

REGIONE MARCHE

Provincia	Numero Allevamenti presenti	Scrofe attive 2012	Suini certificati 2012	Incidenza sul totale dei suini certificati 2012 (%)
Ancona	17	1.999	16.613	34,3
Ascoli Piceno	28	2.177	14.351	29,7
Fermo	4	529	3.559	7,4
Macerata	25	2.532	9.823	20,3
Pesaro Urbino	10	439	4.021	8,3
TOTALI	84	7.676	48.367	0,6

REGIONE TOSCANA

Provincia	Numero Allevamenti presenti	Scrofe attive 2012	Suini certificati 2012	Incidenza sul totale dei suini certificati 2012 (%)
Arezzo	36	4.211	35.206	37,4
Firenze	6	604	4.908	5,2
Livorno	2	15	0	-
Lucca	1	0	0	-
Pisa	3	400	20.488	21,8
Grosseto	6	460	11.605	12,3
Siena	14	1.012	21.718	23,2
Pistoia	2	100	122	0,1
TOTALI	70	6.802	94.047	1,1

REGIONE ABRUZZO

Provincia	Numero Allevamenti presenti	Scrofe attive 2012	Suini certificati	Incidenza sul totale dei suini certificati 2012 (%)
Aquila	6	1.300	8.970	33,1
Chieti	8	2.103	6.653	24,6
Pescara	4	0	4.957	18,3
Teramo	6	3.085	6.482	24,0
TOTALI	24	6.488	27.062	0,3

REGIONE MOLISE

Provincia	Numero Allevamenti presenti	Scrofe attive 2012	Suini certificati	Incidenza sul totale dei suini certificati 2012 (%)
Campobasso	12	1.000	3.783	58,8
Isernia	4	0	2.650	41,2
TOTALI	16	1.000	6.433	< 0,1

REGIONE LAZIO

Provincia	Numero Allevamenti presenti	Scrofe attive 2012	Suini certificati	Incidenza sul totale dei suini certificati 2012 (%)
Latina	2	0	16.912	45,1
Rieti	1	0	1.011	2,7
Roma	2	25	992	2,6
Viterbo	10	843	18.608	49,6
TOTALI	15	868	37.523	0,5

REGIONE VALLE D'AOSTA

Provincia	Numero Allevamenti presenti	Scrofe attive	Suini certificati	Incidenza sul totale dei suini certificati 2012 (%)
Aosta	1	0	0	-
TOTALI	1	0	0	-

**Estratti dal rapporto triennale sull'attività di verifica della
conformità parametrica del grasso di copertura delle cosce suine
fresche
(2011/2013)**

**ALLEVAMENTI INTERESSATI DAL PIANO DI CONTROLLO IN
REGIME ORDINARIO PER L'ANNO 2012**

Provincia	N. Allevamenti	Tipologia			
		IN	SC	CC	MI
Alessandria	1	1	-	-	-
Ascoli Piceno	1	1	-	-	-
Asti	1	-	-	1	-
Bergamo	9	6	3	-	-
Bologna	1	-	-	1	-
Brescia	24	13	4	1	6
Cuneo	30	20	4	3	3
Cremona	14	9	1	3	1
Ferrara	1	1	-	-	-
Forlì Cesena	2	1	1	-	-
Gorizia	1	1	-	-	-
Macerata	1	1	-	-	-
Milano/Lodi	8	5	2	1	-
Mantova	22	17	-	3	2
Modena	8	6	-	-	2
Novara	2	2	-	-	-
Piacenza	4	3	-	-	1
Padova	4	2	2	-	-
Perugia	3	2	1	-	-
Pisa	1	1	-	-	-
Parma	2	1	-	-	1
Pavia	3	2	1	-	-
Ravenna	3	2	-	-	1
Reggio Emilia	12	9	1	-	2
Rovigo	1	1	-	-	-
Torino	6	4	2	-	-
Terni	1	1	-	-	-
Treviso	5	2	1	1	1
Udine	1	-	1	-	-
Vercelli	1	1	-	-	-
Venezia	1	1	-	-	-
Vicenza	2	1	-	1	-
Verona	4	3	-	-	1
Anno 2012	180	120	24	15	21

**ALLEVAMENTI INTERESSATI DAL PIANO DI CONTROLLO IN
REGIME RINFORZATO "R"* PER L'ANNO 2012**

Provincia	N. Allevamenti	Tipologia			
		IN	SC	CC	MI
Arezzo	1	1	-	-	-
Brescia	6	5	-	-	1
Cuneo	8	6	-	2	-
Cremona	2	2	-	-	-
Milano/Lodi	1	-	1	-	-
Mantova	1	1	-	-	-
Modena	1	1	-	-	-
Ravenna	1	1	-	-	-
Reggio Emilia	1	1	-	-	-
Torino	1	1	-	-	-
Vercelli	1	-	1	-	-
Anno 2012	24	19	2	2	1

Annotazioni

- * Per gli allevamenti con esito analitico non conforme in regime di controllo rinforzato viene disposta dal CoCeCo la misura di SSC (Sospensione del Sistema di Controllo) per un periodo non inferiore a tre mesi. Spirato il termine l'interessato può chiedere la estinzione della misura presentando un esito analitico favorevole conseguente ad un campionamento effettuato in autocontrollo; l'organo di controllo procede allora ad un campionamento ufficiale e, in caso di esito favorevole, revoca la misura di SSC; in caso contrario questa prolunga la sua esecutività

Piano di controllo 01/01/2012 – 31/12/2012

Controlli effettuati	Controlli ordinari	Controlli Rinforzati	Tipologia Allevamenti ¹	
204	180	24	CC	17
			SC	26
			MI	22
			IN	139
Campioni prelevati	Indice di rappresentatività ²			
1.878	9.53%			

Annotazioni

1. la tipologia è riferita allo stato anagrafico rilevato al momento del campionamento
2. Si intende l'indice di rappresentatività sul numero di suini certificati nell'anno precedente

**Dettaglio delle prove effettuate in
REGIME ORDINARIO**

Provincia	Allevamenti con esiti di piena conformità ¹	Allevamenti con esiti al limite della conformità ²	Allevamenti con esiti non conformi ³
Alessandria	1	-	-
Ascoli Piceno	1	-	-
Asti	1	-	-
Bergamo	7	2	-
Bologna	1	-	-
Brescia	17	5	2
Cuneo	23	6	1
Cremona	14	-	-
Ferrara	1	-	-
Forlì Cesena	1	1	-
Gorizia	1	-	-
Macerata	1	-	-
Milano/Lodi	7	1	-
Mantova	18	4	-
Modena	8	-	-
Novara	2	-	-
Piacenza	4	-	-
Padova	3	1	-
Perugia	1	-	2
Pisa	1	-	-
Parma	2	-	-
Pavia	2	1	-
Ravenna	1	1	1
Reggio Emilia	11	1	-
Rovigo	-	1	-
Torino	4	2	-
Terni	1	-	-
Treviso	5	-	-
Udine	-	-	1
Vercelli	-	-	1
Venezia	1	-	-
Vicenza	2	-	-
Verona	3	1	-
Anno 2012	145	27	8

Totale cosce conformi: 172 (95.6%)

Totale esiti non conformi: 8 (4.4%)

Annotazioni

- nessuno dei campioni prelevati presenta il parametro del numero di iodio eccedente il limite prescritto
- uno o più di uno dei campioni prelevati presentano il parametro del numero di iodio eccedente il limite prescritto , ma non in numero sufficiente per configurare la SNC034 conclamata
- il numero dei campioni che presentano il parametro del numero di iodio non conforme è eccedente rispetto al limite ammesso dal Piano; SNC034 conclamata.

**Dettaglio delle prove effettuate in
REGIME DI CONTROLLO RINFORZATO R**

Provincia	Allevamenti con esiti di piena conformità ¹	Allevamenti con esiti al limite della conformità ²	Allevamenti con esiti non conformi ³
Arezzo	-	-	1
Brescia	3	2	1
Cuneo	3	5	-
Cremona	2	-	-
Milano	-	1	-
Mantova	1	-	-
Modena	1	-	-
Ravenna	-	1	-
Reggio Emilia	1	-	-
Torino	1	-	-
Vercelli	1	-	-
Anno 2012	13	9	2

**Sintesi degli esiti delle prove in
REGIME RINFORZATO R**

Controlli effettuati	Esiti conformi	Controlli Rinforzati	Cosce Fresche EXDOP
24	22 (91.7%)	2 (8.3%)	390

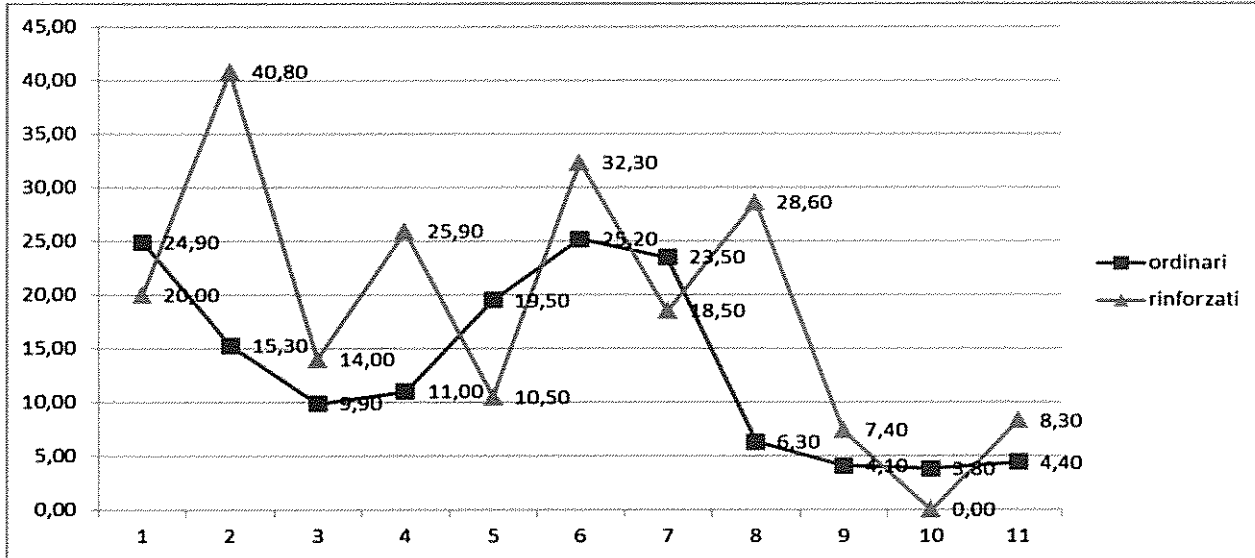
**Dettaglio delle partite con esito non conforme in
REGIME DI CONTROLLO ORDINARIO**

Allevamento	Media Numero di Iodio ¹	Media spessore Grasso (cm) ²	Età Media ³	Tipo genetico ⁴
1/12/R	71.86	2.18	11	GORZAGRI GOLAND C21
2/12/R	69.90	2.13	9	HBI TOP D

Annotazioni

1. media aritmetica del valore del numero di iodio di tutti i campioni analizzati (conformi e non conformi)
2. media aritmetica dello spessore del grasso di tutti i campioni analizzati (conformi e non conformi)
3. media aritmetica della età dei suini da cui sono stati ricavati i campioni analizzati; rilevata dal tatuaggio di origine presente sulle cosce fresche
4. ricavato dalle CUC di accompagnamento

**VISUALIZZAZIONE GRAFICHE DELL'ANDAMENTO DELLE NON CONFORMITA'
(PERIODO 2002 - 2012)**



	01/02	02/03	03/04	04/05	06	07	08	09	10	11	12
ordinari	24,90%	15,30%	9,90%	11,00%	19,50%	25,20%	23,50%	6,30%	4,10%	3,80%	4,40%
rinforzati	20,00%	40,80%	14,00%	25,90%	10,50%	32,30%	18,50%	28,60%	7,40%	0,00%	8,30%