



**ISTITUTO PARMA QUALITÀ**



**ISTITUTO NORD EST QUALITÀ**

## **Servizi Coordinati di Controllo**

### **DOSSIER 2013**

## **Rapporto sull'attività dei servizi coordinati di controllo nell'anno 2013**

### **APPENDICE**

**San Daniele del Friuli – Langhirano, Aprile 2014**

#### **Istituto Parma Qualità**

Via Roma 82/b-c – 43013 Langhirano (Pr) – Tel. 0521.864077 – Fax 0521.864645 – ipqsegreteria@parmaqualita.it – www.parmaqualita.it  
Cod. Fisc. P. IVA 02015870344 – C.C.I.A.A. PR 1905/1998 – R.E.A. n. 203591

#### **Istituto Nord Est Qualità**

Via Rodeano 71 – 33038 San Daniele del Friuli (Ud) – Tel. 0432.940349 – Fax 0432.943357 – info@ineq.it - www.ineq.it  
Cod. Fisc. P. IVA Reg. Impr. Udine n. 02027110309 – R.E.A. n. 229848



## **Premessa**

La presente “Appendice” integra quanto pubblicato nel Dossier 2013 con i seguenti approfondimenti informativi:

- 1) consistenza e distribuzione territoriale della popolazione di scrofe attive censite presso gli allevamenti riconosciuti (stato al 31/12/2013) e distribuzione territoriale (con dettaglio provinciale) dei suini adulti avviati alla macellazione nel 2013
- 2) estratti dal rapporto triennale dell’attività di verifica della conformità parametrica del grasso di copertura delle cosce suine fresche (2011 – 2013)



**Apporto produttivo del comparto zootecnico suinicolo delle  
singole regioni  
al sistema delle DOP  
(dettaglio provinciale)**

## REGIONE LOMBARDIA

Provincia	Numero Allevamenti presenti	Scrofe attive 2013	Suini certificati 2013	Incidenza sul totale dei suini certificati 2013 (%)
Bergamo	104	28.163	317.925	7,0
Brescia	545	95.415	1.267.264	27,9
Como	1	0	1.377	trascurabile
Cremona	338	54.628	999.329	22,0
Lecco	3	217	414	trascurabile
Lodi	158	22.699	424.026	9,3
Milano	49	5.379	82.516	1,8
Mantova	448	50.990	1.178.149	25,9
Pavia	94	21.525	279.149	6,1
Sondrio	2	0	0	-
Varese	1	0	0	-
<b>TOTALI</b>	<b>1.743</b>	<b>279.016</b>	<b>4.550.149</b>	<b>56,3<sup>1</sup></b>

## REGIONE EMILIA ROMAGNA

Provincia	Numero Allevamenti presenti	Scrofe attive 2013	Suini certificati 2013	Incidenza sul totale dei suini certificati 2013 (%)
Bologna	34	2.766	48.421	4,2
Forlì Cesena	61	5.744	63.349	5,4
Ferrara	9	1.500	73.318	6,2
Modena	186	20.538	256.353	21,8
Piacenza	50	8.277	136.256	11,6
Parma	88	4.181	156.535	13,3
Ravenna	79	6.164	73.220	6,2
Reggio Emilia	235	10.316	365.633	31,1
Rimini	2	86	1.248	0,2
<b>TOTALI</b>	<b>744</b>	<b>59.572</b>	<b>1.174.333</b>	<b>14,5<sup>1</sup></b>

## REGIONE PIEMONTE

Provincia	Numero Allevamenti presenti	Scrofe attive 2013	Suini certificati 2013	Incidenza sul totale dei suini certificati 2013 (%)
Alessandria	18	1.325	46.825	3,7
Asti	21	1.068	15.752	1,2
Biella	12	1.580	20.718	1,6
Cuneo	672	45.954	922.795	72,1
Novara	19	1.270	57.919	4,5
Torino	136	8.097	195.319	15,3
Vercelli	16	888	21.281	1,6
<b>TOTALI</b>	<b>894</b>	<b>60.182</b>	<b>1.280.609</b>	<b>15,9<sup>1</sup></b>

## REGIONE VENETO

Provincia	Numero Allevamenti presenti	Scrofe attive 2013	Suini certificati 2013	Incidenza sul totale dei suini certificati 2013 (%)
Belluno	6	4.980	491	trascurabile
Padova	58	7.839	94.121	15,9
Rovigo	31	2.842	62.666	10,6
Treviso	69	12.545	98.461	16,6
Venezia	26	2.751	40.753	6,9
Vicenza	40	1.382	40.262	6,8
Verona	142	16.762	255.776	43,2
<b>TOTALI</b>	<b>372</b>	<b>49.101</b>	<b>592.530</b>	<b>7,3<sup>1</sup></b>

## REGIONE FRIULI VENEZIA GIULIA

Provincia	Numero Allevamenti presenti	Scrofe attive 2013	Suini certificati 2013	Incidenza sul totale dei suini certificati 2013 (%)
Gorizia	4	85	10.786	7,3
Pordenone	59	17.072	50.253	34,2
Udine	61	2.930	86.186	58,5
<b>TOTALI</b>	<b>124</b>	<b>20.087</b>	<b>147.225</b>	<b>1,8<sup>1</sup></b>

## REGIONE UMBRIA

Provincia	Numero Allevamenti presenti	Scrofe attive	Suini certificati 2013	Incidenza sul totale dei suini certificati 2013 (%)
Perugia	116	9.713	115.055	98,7
Terni	4	600	1.545	1,3
<b>TOTALI</b>	<b>120</b>	<b>10.313</b>	<b>116.600</b>	<b>1,5<sup>1</sup></b>

## REGIONE MARCHE

Provincia	Numero Allevamenti presenti	Scrofe attive 2013	Suini certificati 2013	Incidenza sul totale dei suini certificati 2013 (%)
Ancona	17	1.939	18.209	30,3
Ascoli Piceno	28	1.838	13.269	22,1
Fermo	4	450	9.519	15,8
Macerata	25	2.364	9.098	15,2
Pesaro Urbino	10	439	9.989	16,6
<b>TOTALI</b>	<b>84</b>	<b>7.030</b>	<b>60.084</b>	<b>0,8</b>

## REGIONE TOSCANA

Provincia	Numero Allevamenti presenti	Scrofe attive 2013	Suini certificati 2013	Incidenza sul totale dei suini certificati 2013 (%)
Arezzo	36	4.451	30.945	34,3
Firenze	5	590	4.013	4,5
Grosseto	6	155	5.709	6,5
Livorno	2	15	0	-
Lucca	1	0	0	-
Pisa	3	400	25.435	28,1
Pistoia	2	100	0	-
Siena	13	1.005	23.947	26,6
<b>TOTALI</b>	<b>68</b>	<b>6.716</b>	<b>90.049</b>	<b>1,1<sup>1</sup></b>

## REGIONE ABRUZZO

Provincia	Numero Allevamenti presenti	Scrofe attive 2013	Suini certificati 2013	Incidenza sul totale dei suini certificati 2013 (%)
Aquila	6	1.300	2.972	12,4
Chieti	7	1.279	7.475	30,9
Pescara	4	0	6.866	28,4
Teramo	5	2.815	6.844	28,3
<b>TOTALI</b>	<b>22</b>	<b>5.394</b>	<b>24.157</b>	<b>0,3<sup>1</sup></b>

## REGIONE MOLISE

Provincia	Numero Allevamenti presenti	Scrofe attive 2013	Suini certificati 2013	Incidenza sul totale dei suini certificati 2013 (%)
Campobasso	10	0	4.486	67,2
Isernia	3	0	2.192	32,8
<b>TOTALI</b>	<b>13</b>	<b>0</b>	<b>6.678</b>	<b>&lt; 0,1<sup>1</sup></b>

## REGIONE LAZIO

Provincia	Numero Allevamenti presenti	Scrofe attive 2013	Suini certificati 2013	Incidenza sul totale dei suini certificati 2013 (%)
Latina	2	0	9.596	32,7
Rieti	1	0	944	3,2
Roma	1	25	0	-
Viterbo	10	843	18.772	64,1
<b>TOTALI</b>	<b>14</b>	<b>868</b>	<b>29.312</b>	<b>0,4<sup>1</sup></b>

**REGIONE VALLE D'AOSTA**

<b>Provincia</b>	<b>Numero Allevamenti presenti</b>	<b>Scrofe attive 2013</b>	<b>Suini certificati 2013</b>	<b>Incidenza sul totale dei suini certificati 2013 (%)</b>
Aosta	1	0	0	-
<b>TOTALI</b>	<b>1</b>	<b>0</b>	<b>0</b>	<b>-</b>



**Estratti dal rapporto triennale sull'attività di verifica della  
conformità parametrica del grasso di copertura delle cosce suine  
fresche  
(2011/2013)**



**ALLEVAMENTI INTERESSATI DAL PIANO DI CONTROLLO IN  
REGIME ORDINARIO PER L'ANNO 2013**

Provincia	N. Allevamenti	Tipologia			
		IN	SC	CC	MI
Ancona	1	-	-	1	-
Ascoli Piceno	1	1	-	-	-
Arezzo	1	-	1	-	-
Asti	4	2	-	2	-
Bergamo	4	3	1	-	-
Bologna	2	2	-	-	-
Brescia	19	13	2	1	3
Cuneo	46	34	6	6	-
Cremona	20	10	7	2	1
Forlì Cesena	3	3	-	-	-
Grosseto	1	1	-	-	-
Milano/Lodi	9	4	2	2	1
Mantova	20	15	4	-	1
Modena	11	6	2	-	3
Novara	2	2	-	-	-
Piacenza	4	2	1	-	1
Padova	2	1	1	-	-
Perugia	1	1	-	-	-
Pordenone	1	-	-	1	-
Parma	5	3	-	1	1
Pavia	8	4	2	1	1
Ravenna	1	-	-	-	1
Reggio Emilia	11	9	1	-	1
Rovigo	1	1	-	-	-
Siena	2	1	-	1	-
Torino	7	6	1	-	-
Treviso	1	1	-	-	-
Udine	1	1	-	-	-
Vercelli	2	1	1	-	-
Vicenza	5	5	-	-	-
Verona	2	2	-	-	-
<b>Anno 2013</b>	<b>198</b>	<b>134</b>	<b>32</b>	<b>18</b>	<b>14</b>

**ALLEVAMENTI INTERESSATI DAL PIANO DI CONTROLLO IN  
REGIME RINFORZATO "R"\* PER L'ANNO 2013**

Provincia	N. Allevamenti	Tipologia			
		IN	SC	CC	MI
Bergamo	1	1	-	-	-
Brescia	1	-	1	-	-
Cuneo	1	1	-	-	-
Grosseto	1	-	1	-	-
Perugia	3	2	-	-	1
Ravenna	1	-	-	-	1
<b>Anno 2013</b>	<b>8</b>	<b>4</b>	<b>2</b>	<b>0</b>	<b>2</b>

**Annotazioni**

- \* Per gli allevamenti con esito analitico non conforme in regime di controllo rinforzato viene disposta dal CoCeCo la misura di SSC (Sospensione del Sistema di Controllo) per un periodo non inferiore a tre mesi. Spirato il termine l'interessato può chiedere la estinzione della misura presentando un esito analitico favorevole conseguente ad un campionamento effettuato in autocontrollo; l'organo di controllo procede allora ad un campionamento ufficiale e, in caso di esito favorevole, revoca la misura di SSC; in caso contrario questa prolunga la sua esecutività

**Piano di controllo 01/01/2013 – 31/12/2013**

<b>Controlli effettuati</b>	<b>Controlli ordinari</b>	<b>Controlli Rinforzati</b>	<b>Tipologia Allevamenti <sup>1</sup></b>	
206	198	8	CC	18
			SC	34
			MI	16
			IN	138
<b>Campioni prelevati</b>	<b>Indice di rappresentatività <sup>2</sup></b>			
1.872	10.20%			

**Annotazioni**

1. la tipologia è riferita allo stato anagrafico rilevato al momento del campionamento
2. Si intende l'indice di rappresentatività sul numero di suini certificati nell'anno precedente

**Dettaglio delle prove effettuate in  
REGIME ORDINARIO**

<b>Provincia</b>	<b>Allevamenti con esiti di piena conformità <sup>1</sup></b>	<b>Allevamenti con esiti al limite della conformità <sup>2</sup></b>	<b>Allevamenti con esiti non conformi <sup>3</sup></b>
Ancona	1	-	-
Ascoli Piceno	-	-	1
Arezzo	1	-	-
Asti	4	-	-
Bergamo	4	-	-
Bologna	2	-	-
Brescia	18	1	-
Cuneo	43	2	1
Cremona	20	-	-
Forlì Cesena	2	1	-
Grosseto	1	-	-
Milano/Lodi	9	-	-
Mantova	19	1	-
Modena	10	-	1
Novara	2	-	-
Piacenza	3	1	-
Padova	2	-	-
Perugia	1	-	-
Pordenone	1	-	-
Parma	3	1	1
Pavia	7	1	-
Ravenna	1	-	-
Reggio Emilia	11	-	-
Rovigo	1	-	-
Siena	2	-	-
Torino	6	1	-
Treviso	1	-	-
Udine	1	-	-
Vercelli	2	-	-
Vicenza	3	2	-
Verona	1	1	-
<b>Anno 2013</b>	<b>182</b>	<b>12</b>	<b>4</b>

**Totale cosce conformi: 194 (98.0%)**

**Totale esiti non conformi: 4 (2.0%)**

**Annotazioni**

- nessuno dei campioni prelevati presenta il parametro del numero di iodio eccedente il limite prescritto
- uno o più di uno dei campioni prelevati presentano il parametro del numero di iodio eccedente il limite prescritto , ma non in numero sufficiente per configurare la SNC034 conclamata
- il numero dei campioni che presentano il parametro del numero di iodio non conforme è eccedente rispetto al limite ammesso dal Piano; SNC034 conclamata.

**Dettaglio delle prove effettuate in  
REGIME DI CONTROLLO RINFORZATO R**

Provincia	Allevamenti con esiti di piena conformità <sup>1</sup>	Allevamenti con esiti al limite della conformità <sup>2</sup>	Allevamenti con esiti non conformi <sup>3</sup>
Bergamo	-	1	-
Brescia	-	-	1
Cuneo	1	-	-
Grosseto	1	-	-
Perugia	-	2	1
Ravenna	1	-	-
<b>Anno 2012</b>	<b>3</b>	<b>3</b>	<b>2</b>

**Sintesi degli esiti delle prove in  
REGIME RINFORZATO R**

Controlli effettuati	Esiti conformi	Controlli Rinforzati	Cosce Fresche EXDOP
8	6 (75.0%)	2 (25.0%)	198

**Dettaglio delle partite con esito non conforme in  
REGIME DI CONTROLLO ORDINARIO**

Allevamento	Media Numero di Iodio <sup>1</sup>	Media spessore Grasso (cm) <sup>2</sup>	Età Media <sup>3</sup>	Tipo genetico <sup>4</sup>
1/13	71.59	2.66	9	DUROC IT.
2/13	71.37	2.14	10	VERRO GORZAGRI
3/13	73.15	2.04	9	DUROC IT.
4/13	70.87	2.79	11	GORZAGRI GOLAND C21

**Annotazioni**

1. media aritmetica del valore del numero di iodio di tutti i campioni analizzati (conformi e non conformi)
2. media aritmetica dello spessore del grasso di tutti i campioni analizzati (conformi e non conformi)
3. media aritmetica della età dei suini da cui sono stati ricavati i campioni analizzati; rilevata dal tatuaggio di origine presente sulle cosce fresche
4. ricavato dalle CUC di accompagnamento

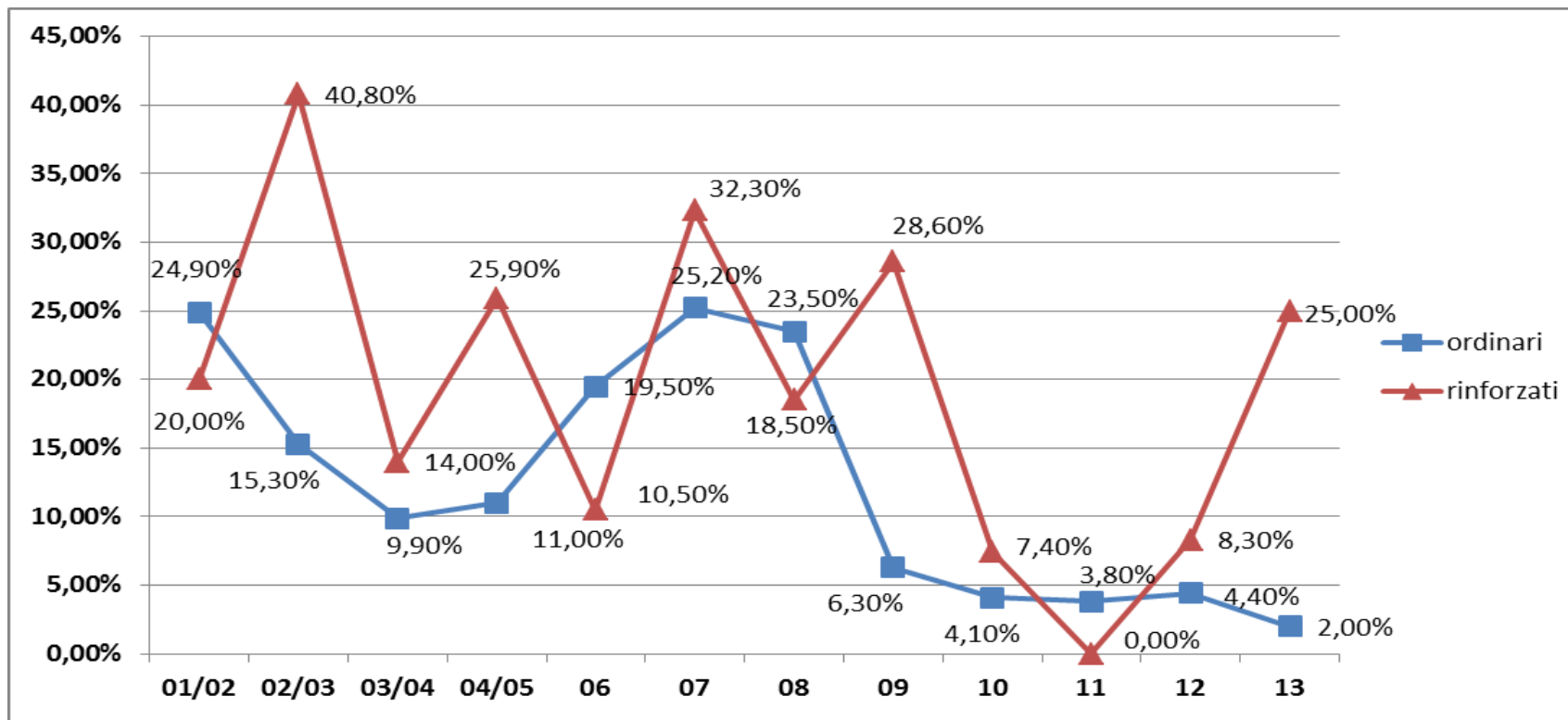
**Dettaglio delle partite con esito non conforme in  
REGIME DI CONTROLLO RINFORZATO**

<b>Allevamento</b>	<b>Media Numero di Iodio <sup>1</sup></b>	<b>Media spessore Grasso (cm) <sup>2</sup></b>	<b>Età Media <sup>3</sup></b>	<b>Tipo genetico <sup>4</sup></b>
1/13/R	71.24	1.96	10	GORZAGRI GOLAND C21
2/13/R	71.78	2.53	10	GORZAGRI GOLAND C21

**Annotazioni**

5. media aritmetica del valore del numero di iodio di tutti i campioni analizzati (conformi e non conformi)
6. media aritmetica dello spessore del grasso di tutti i campioni analizzati (conformi e non conformi)
7. media aritmetica della età dei suini da cui sono stati ricavati i campioni analizzati; rilevata dal tatuaggio di origine presente sulle cosce fresche
8. ricavato dalle CUC di accompagnamento

**RAPPRESENTAZIONE GRAFICA DELL'ANDAMENTO DELLE NON CONFORMITA'  
(PERIODO 2002 - 2013)**



	01/02	02/03	03/04	04/05	06	07	08	09	10	11	12	13
ordinari	24,90%	15,30%	9,90%	11,00%	19,50%	25,20%	23,50%	6,30%	4,10%	3,80%	4,40%	2,00%
rinforzati	20,00%	40,80%	14,00%	25,90%	10,50%	32,30%	18,50%	28,60%	7,40%	0,00%	8,30%	25,00%